

**Building and retaining a healthy and interesting work place.**

**The paradigm of modern shipping.**

**Mr. Artemios Alifragkis (M.A, B.Sc., C.A.S)**

---

**Human Resources Supervisor in  
Atlantic Bulk Carriers Management Ltd**

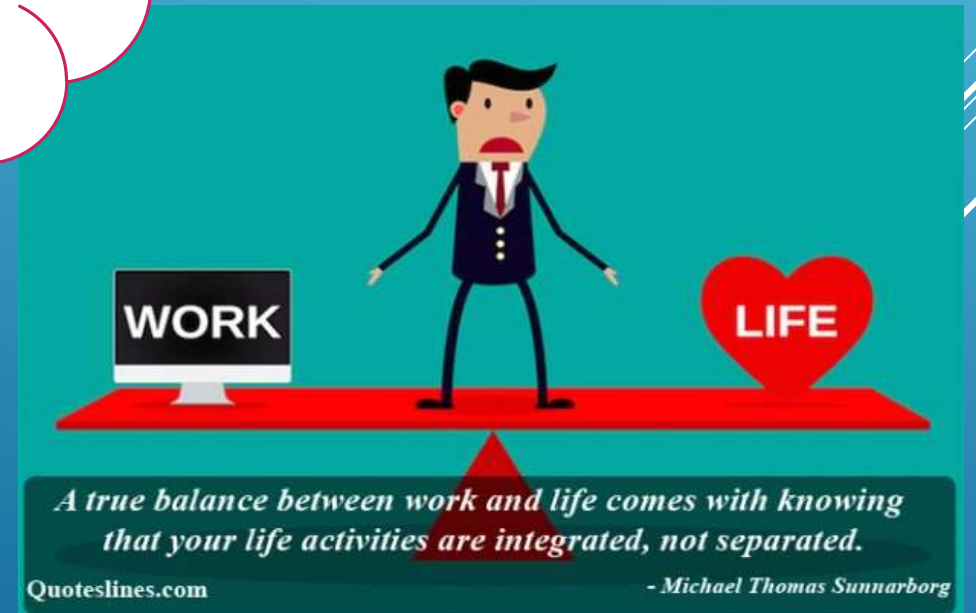
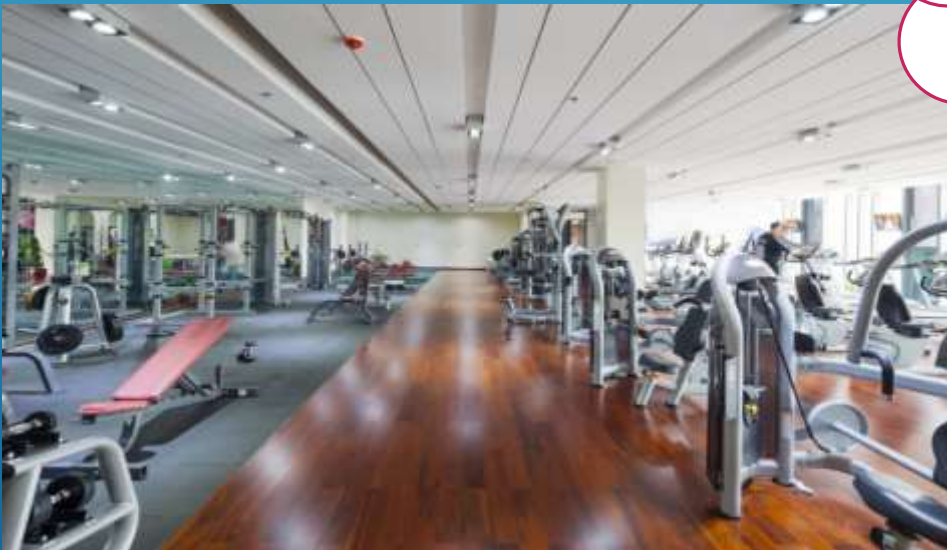


Mr. Artemios Alifragkis (M.A., B.Sc., C.A.S.) / HR Supervisor - ABCML



© Can Stock Photo

Είναι άραγε  
εφικτό ;;;



Mr. Artemios Alifragkis (M.A., B.Sc., C.A.S.) / HR Supervisor - ABCML

# Τι ισχύει στις ημέρες μας και πως επηρεάζει τη δομή των επιχειρήσεων

Αλλαγές στο Εξωτερικό Περιβάλλον	Αλλαγές στο εσωτερικό Περιβάλλον
<ul style="list-style-type: none"><li>❖ Ταχύτητα Αλλαγών</li><li>❖ Διεθνοποίηση Παγκοσμιοποίηση</li><li>❖ Αλλαγές στη Νομοθεσία</li><li>❖ Διαφορετικότητα Εργαζομένων</li><li>❖ Μεταβαλλόμενοι ρόλοι στην Οικογένεια και την εργασία</li><li>❖ Έλλειψη επαγγελματικών δεξιοτήτων και απότομη ανάπτυξη του Τριτογενούς Τομέα</li><li>❖ Ραγδαία ανάπτυξη Τεχνολογίας</li><li>❖ Ανάπτυξη μικρών και Μεσαίων Επιχειρήσεων (ΜΜΕ)</li><li>❖ Συγκεντροποίηση – Συγχωνεύσεις - Εξαγορές</li></ul>	<ul style="list-style-type: none"><li>❖ Διοίκηση Ολικής ποιότητας</li><li>❖ Ανασχεδιασμός Επιχειρησιακών Διαδικασιών</li><li>❖ Ενδυνάμωση Προσωπικού</li><li>❖ Συγκριτική Προτυποποίηση</li><li>❖ Οργανωσιακή Μάθηση – Διαχείριση Γνώσης</li><li>❖ Οργανωσιακή Κουλτούρα/Κλίμα</li><li>❖ Εξωτερίκευση Λειτουργιών</li><li>❖ Προστιθέμενη Αξία</li><li>❖ Μείωση Ιεραρχικών επιπέδων</li><li>❖ Αποκέντρωση</li><li>❖ Μείωση Προσωπικού</li><li>❖ Ενδο-Επιχειρηματικότητα</li></ul>

# Τι θα ήταν ιδανικό για τις σύγχρονες επιχειρήσεις



► **Τι ίσχυε στο παρελθόν (παλιές πεποιθήσεις) :**

- ❖ Οι άνθρωποι πρέπει να κρατούν την προσωπική ζωή τους στο σπίτι (ή εκτός εργασίας...)
- ❖ Δώσε θάρρος σε κάποιον και αυτός θα σε πατήσει
- ❖ Δίκαιη μεταχείριση σημαίνει ίδια συμπεριφορά απέναντι σε όλους
- ❖ Το ελαστικό ωράριο και τα υπόλοιπα προγράμματα παροχών, μπορούν να κάνουν τους ανθρώπους πιο ευτυχισμένους, αλλά όχι πιο παραγωγικούς.
- ❖ «Παρουσία» στο χώρο εργασίας σημαίνει «παραγωγικότητα»
- ❖ Πολύωρη εργασία σημαίνει απόδοση

Πηγή :

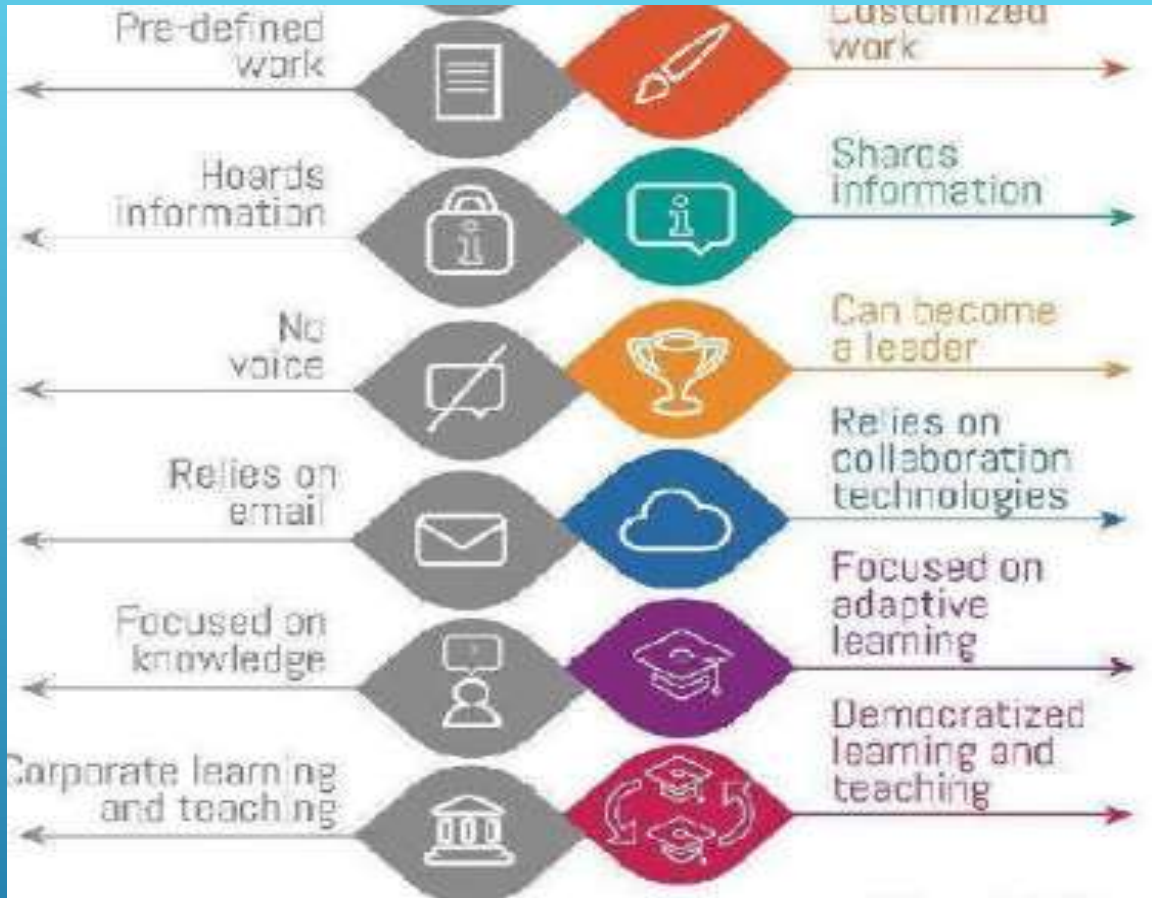
Δρ. I. Duxbury (Διοίκηση Επιχειρήσεων, Πανεπιστήμιο Carleton, Καναδάς, 2001) και Δρ. C. Higgins (Διοίκηση Επιχειρήσεων στο Δυτικό Οντάριο, Καναδάς, 2001).

# Πως θα ξέρετε εάν ο δικός σας χώρος εργασίας είναι υγιής & ενδιαφέρον ;

1. Τι κάνει τη δουλειά δυσάρεστη για εσάς ;
2. Πόσες φορές αυτό τον μήνα αναγνώρισαν τη δουλειά σας και σας ευχαρίστησαν γι αυτήν; Είναι αρκετές;
3. Πόσο συχνά αυτό τον μήνα αναγνώρισαν τη ζωή σας εκτός του χώρου εργασίας ως ένα πραγματικό και θεμιτό κομμάτι της ύπαρξης σας;
4. Πόσες φορές συμμετείχατε σε επίσημες συζητήσεις για το σκοπό, τη στρατηγική, ους στόχους και την υγεία του τμήματος και/ή της Εταιρείας; Είναι αρκετές;
5. Αισθάνεστε ότι σας ακούνε και ότι η άποψη σας έχει αξία;
6. Ξέρετε τι συμβαίνει στην εταιρεία; Υπάρχει κάτι που σας διαφεύγει;
7. Αισθάνεστε σαν ώριμος, ολοκληρωμένος άνθρωπος ή σαν γρανάζι της μηχανής;
8. Υπάρχουν περιθώρια ανάπτυξης και εξέλιξης στο σημερινό ρόλο σας;
9. Ξέρετε ποιοι είναι οι στόχοι σας και έχετε τους πόρους για να τους επιτύχετε;
10. Σέβεστε τους συναδέλφους σας και απολαμβάνετε τη συνεργασία μαζί τους;
11. Αισθάνεστε επαρκώς και δίκαια αποζημιωμένος για το χρόνο και το ταλέντο που επενδύετε στην εταιρεία;



Mr. Artemios Alifragkis (M.A., B.Sc., C.A.S.) / HR Supervisor - ABCML





Σας ευχαριστώ

για τη συμμετοχή σας