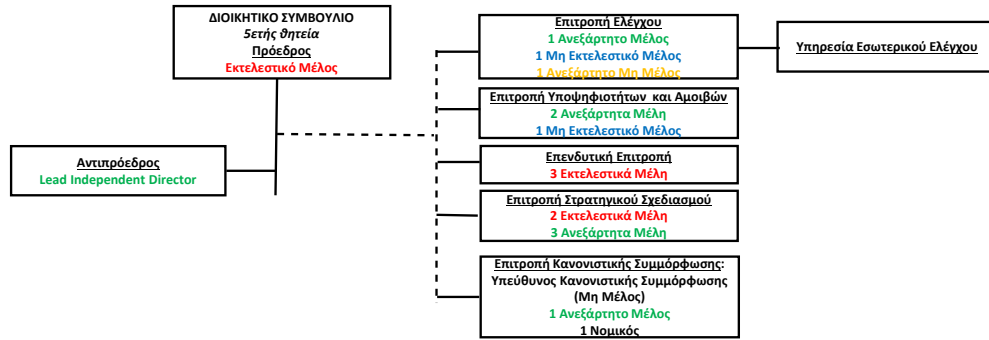


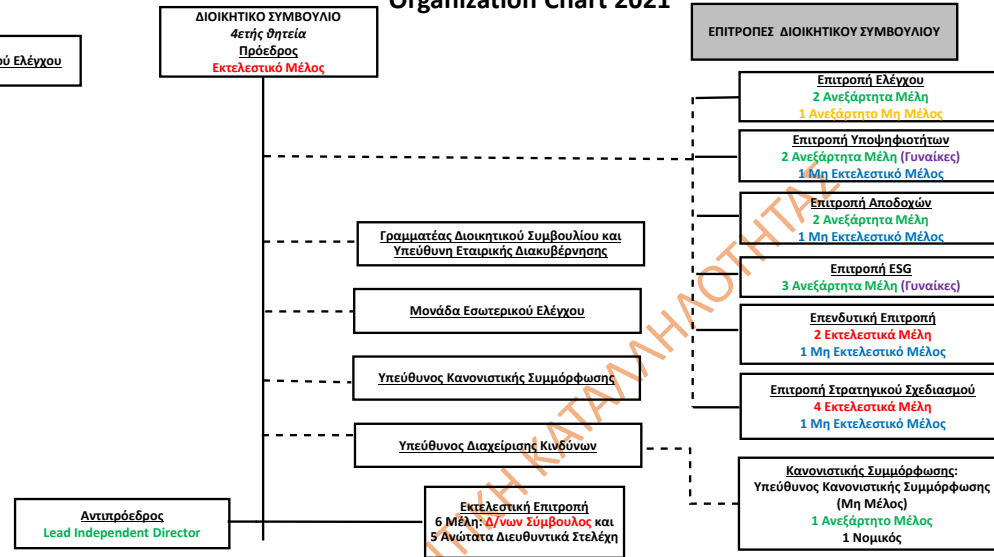
ΠΡΙΝ

Organization Chart 2020



ΜΕΤΑ

Organization Chart 2021



Η Επιτροπή ESG (Περιβάλλοντος, Κοινωνίας και Διακυβέρνησης – ESG, εφεξής «Επιτροπή ESG» ή η «Επιτροπή») συστάθηκε από το ΔΣ για να παρακολουθεί τις επιδόσεις της εταιρείας και να εισηγείται βελτιώσεις σε θέματα περιβάλλοντος, κοινωνίας και εταιρικής διακυβέρνησης τα οποία μπορούν να επηρεάσουν την ικανότητα του Ομίλου να παράγει αξία μακροπρόθεσμα. Στο έργο της Επιτροπής συμπεριλαμβάνεται, μεταξύ άλλων, η παρακολούθηση της ενσωμάτωσης των μη χρηματοοικονομικών παραγόντων στην επιχειρηματική στρατηγική και στη λήψη αποφάσεων, με στόχο η Εταιρεία να παραμείνει ανθεκτική και έτοιμη για να διαχειρίζεται τις αλλαγές στο περιβάλλον που δραστηριοποιείται.

Ο ρόλος της Επιτροπής Στρατηγικού Σχεδιασμού είναι να συνδράμει το Διοικητικό Συμβούλιο και τη διοίκηση στον σχεδιασμό του Στρατηγικού Σχεδίου της Εταιρείας και στην διερεύνηση νέων τομέων ανάπτυξης.

Ο κύριος ρόλος της Επιτροπής Κανονιστικής Συμμόρφωσης συνίσταται στη συνδρομή του Υπεύθυνου ΚΣ αλλά και του Διοικητικού Συμβουλίου αναφορικά με τη διασφάλιση της συμμόρφωσης με τις θεσμικές και εποπτικές απαιτήσεις σε επίπεδο Ομίλου.

Η Επιτροπή Κανονιστικής Συμμόρφωσης είναι σε άμεση συνεργασία με όλες τις Διευθύνσεις/ τμήματα της Εταιρείας, λαμβάνει γνώση και παρακολουθεί αποκλίσεις σε θέματα συμμόρφωσης.

9 ΜΕΛΕΣ ΔΙΟΙΚΗΤΙΚΟ ΣΥΜΒΟΥΛΙΟ ΤΕΡΝΑ ΕΝΕΡΓΕΙΑΚΗ			
	ΕΚΤΕΛΕΣΤΙΚΑ ΜΕΛΗ	ΜΗ ΕΚΤΕΛΕΣΤΙΚΑ ΜΕΛΗ	ΑΝΕΞΑΡΤΗΤΑ ΜΕΛΗ
ΑΝΔΡΕΣ	5	1	3
ΓΥΝΑΙΚΕΣ			

11 ΜΕΛΕΣ ΔΙΟΙΚΗΤΙΚΟ ΣΥΜΒΟΥΛΙΟ ΤΕΡΝΑ ΕΝΕΡΓΕΙΑΚΗ			
ΕΚΛΟΓΗ ΑΤΟΜΙΚΑ			
	ΕΚΤΕΛΕΣΤΙΚΑ ΜΕΛΗ	ΜΗ ΕΚΤΕΛΕΣΤΙΚΑ ΜΕΛΗ	ΑΝΕΞΑΡΤΗΤΑ ΜΕΛΗ
ΑΝΔΡΕΣ	4	2	2
ΓΥΝΑΙΚΕΣ			3